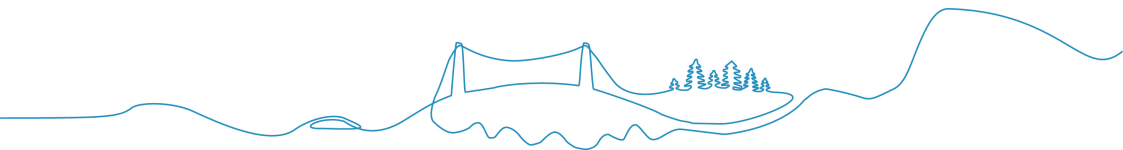


VÄLKOMMEN

TILL FÖRSKOLAN!



Vi hoppas att du ska trivas!



INTRODUKTION

Vi ska lägga grunden för vårt viktiga samarbete!

- Barn och föräldrar ska bli trygga med förskolan
- Barnet ska få lära känna minst en pedagog i sin egen takt och bli nyfiken på verksamheten och de andra barnen
- Föräldrarna ska få inblick i verksamheten och hur en dag på förskolan kan se ut

Introduktionen brukar pågå en (1) till två (2) veckor, men kan se olika ut beroende på behov.

Planera gärna för två veckor.

Vi ska alltid vara lyhörda för varje enskilt barns behov och anpassa därefter.

OLIKA ROLLER

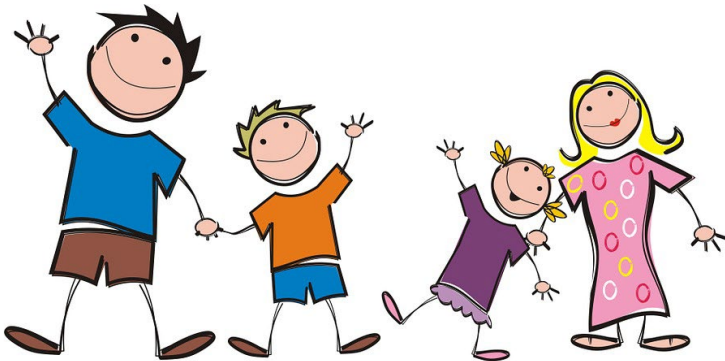
Den första tiden är du, som vårdnadshavare, med hela tiden.

Du följer ditt barn genom förskolans dagliga rutiner. När du tröstar, leker och pratar med ditt barn, får vi kunskap om hur vi kan möta ditt barn på bästa sätt.

Introduktionspedagogen finns nära till hands för att ta kontakt och skapa relation till barnet. Utifrån hur barnet reagerar anpassas tiden, så att du gradvis lämnar mer och mer ansvar till oss pedagoger. Barnet behöver få erfarenhet av att du går och kommer tillbaka. När du inte är där, är det vår uppgift i förskolan att finnas till hands och skapa trygghet.

Ett gott samarbete och en öppen kommunikation skapar en bra grund för ditt barn på förskolan.

Efter introduktionsperioden bokar vi tid för ett uppföljningsamtal.



Lämning och hämtning

Det är viktigt med en bra rutin då ansvaret för barnet lämnas över till förskolan. För barn är det viktigt med ett tydligt ”hej då” från den som lämnar barnet och att en pedagog tar emot.

Det kan ibland vara känslösamt att vårdnadshavaren går iväg. Här finns det inget rätt eller fel. Det viktigaste är att vi lär känna just ditt barns behov, så att vi kan skapa en så trygg miljö som möjligt.

En del barn vill ha sin napp och/eller sitt gosedjur.



Om du är orolig, ring oss gärna under dagen för att höra hur allt går.

Vid lämning och hämtning, försöker vi hitta en stund att prata, t.ex. om hur dagen varit. Ibland kan det vara svårt att lämna en barngrupp eller en aktivitet, men tillsammans försöker vi hitta en bra lösning.

Om det har hänt något speciellt hemma, berätta gärna det, så att vi kan möta ert barns behov på bästa sätt.

Tempus Hemma

[LÄNK](#)

Använd vårt digitala närvarosystem. Ladda gärna hem appen till din telefon. Där lägger du in barnets tider utifrån arbetstid + restid.

Det underlättar för förskolans planering om du lägger schema för en längre period.

Meddela ev. ledighet och anmäl sjukt barn så snart som möjligt.

Om någon annan ska hämta måste ni lägga in det i Tempus i förväg, gärna med ett foto på den som hämtar.

Via Tempus skickas viktigt information ut. Håll därför koll på meddelandena i appen!

Sjukt barn

Lägg in i Tempus och meddela så snart som möjligt, gärna innan kl. 07:00.

Det har betydelse för matbeställning och personalplanering.

Meddela också i Tempus när barnet ska komma tillbaka.

En dag på förskolan är ofta mer krävande för ett barn än en dag hemma.

Därför är det viktigt bedöma hur mycket man tror att barnet orkar utifrån allmäntillståndet.

Vid magsjuka ska barnet ha varit symptomfritt i 48 timmar för att kunna komma tillbaka till förskolan. För att minska smittspridning ska även barnets syskon stanna hemma, om ni har flera barn på förskolan.

Vägledning kring sjukdom hos barn, hittas på www.1177.se

Det är de råd och riktlinjer förskolan utgår ifrån.

Genom att hjälpas åt, kan vi alla hålla oss så friska som möjligt.



Bra att veta

- Förskolan är en **egen skolform** som styrs av bl.a. Skollag och Läroplan för förskolan.
- Alla i förskolan har **sekretess** och får inte prata med någon utanför verksamheten utan ditt samtycke utom i vissa fall, se nästa punkt.
- Alla i förskolan har **anmälningsskyldighet**. Det betyder en skyldighet att kontakta Socialtjänsten om det finns oro över att barnet far illa.
- **Föräldramöte** eller liknande brukar planeras under höstterminen!
- **Utvecklingssamtal** erbjuds minst en gång per år, där vi informerar om hur barnet trivs och utvecklas.
- Vi är ute stor del av dagen. Skicka med **märkta extrakläder** för alla väder.
- Vid behov av **specialkost** – använd [e-tjänsten](#) ”Specialkost – ansökan” på www.kramfors.se. Se också [LÄNK](#)
- Frukost ca 7:30 - Lunch ca 11:00 - Mellanmål ca 14:15
- Förskolan har tre **fortbildningsdagar** per år. Då vädjar förskolan till er som har möjlighet att ordna barnomsorgen på annat sätt. Är det inte möjligt ordnas tillsynen på den egna eller på en annan förskola.

Kontakta oss om ni har frågor!

Vi hoppas att ditt barn ska trivas!



Bildningsförvaltningen, 872 80 Kramfors
Besöksadress Torggatan 2
Telefon 0612-800 00 • Fax 0612-71 13 25
kommun@kramfors.se