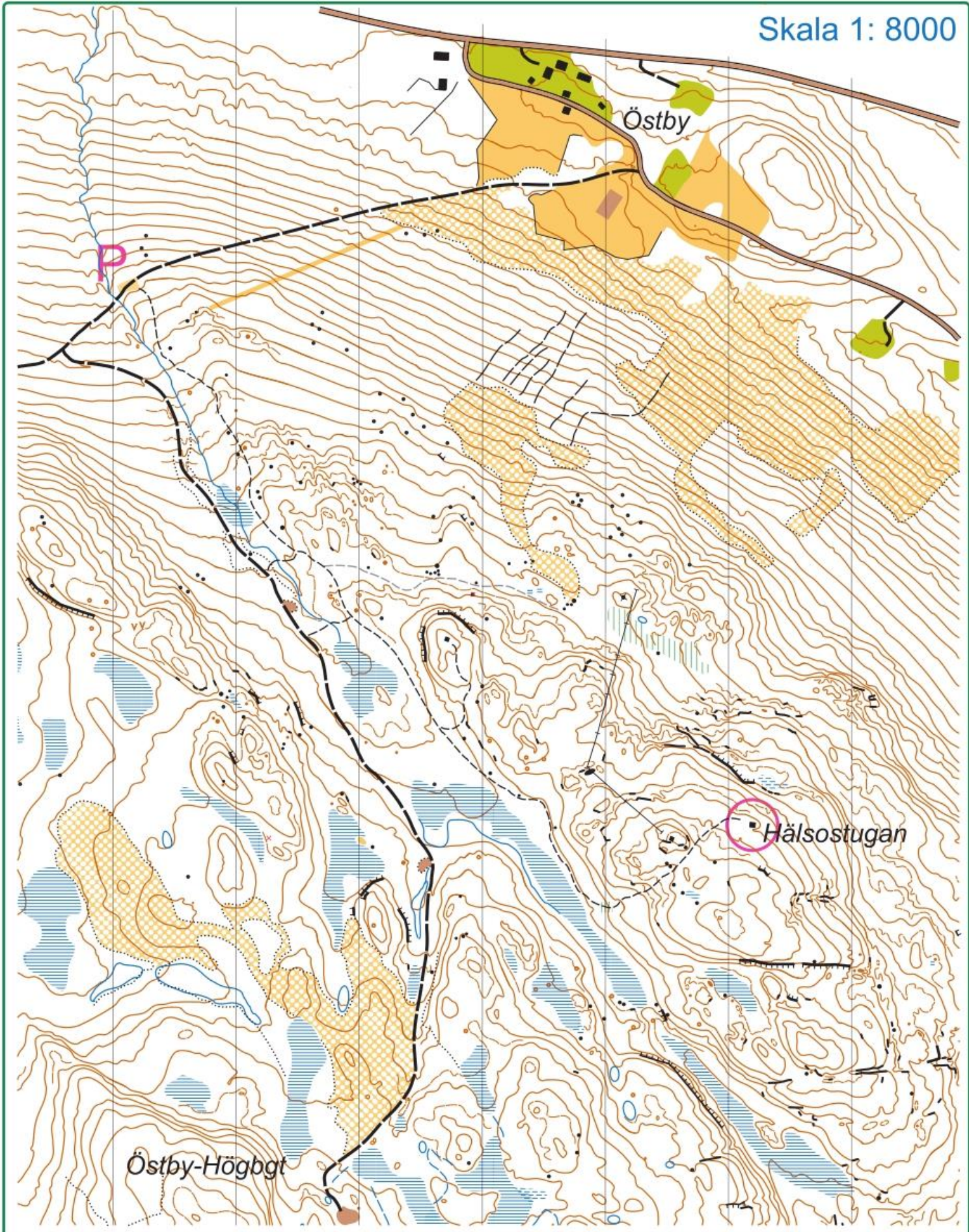


Skala 1: 8000



Hälsostugan på Latberget Kramfors. Åk mot Latberget, håll höger efter bron, skylt Hälsostugan. Efter 1,5km ta av till vänster. Följ lättvandrad stig från parkering till stugan 1600m och njut av utsikten!

Vandringstipset 2019 2 Vidar o Anton

Där Vidars och Antons stigar möts!

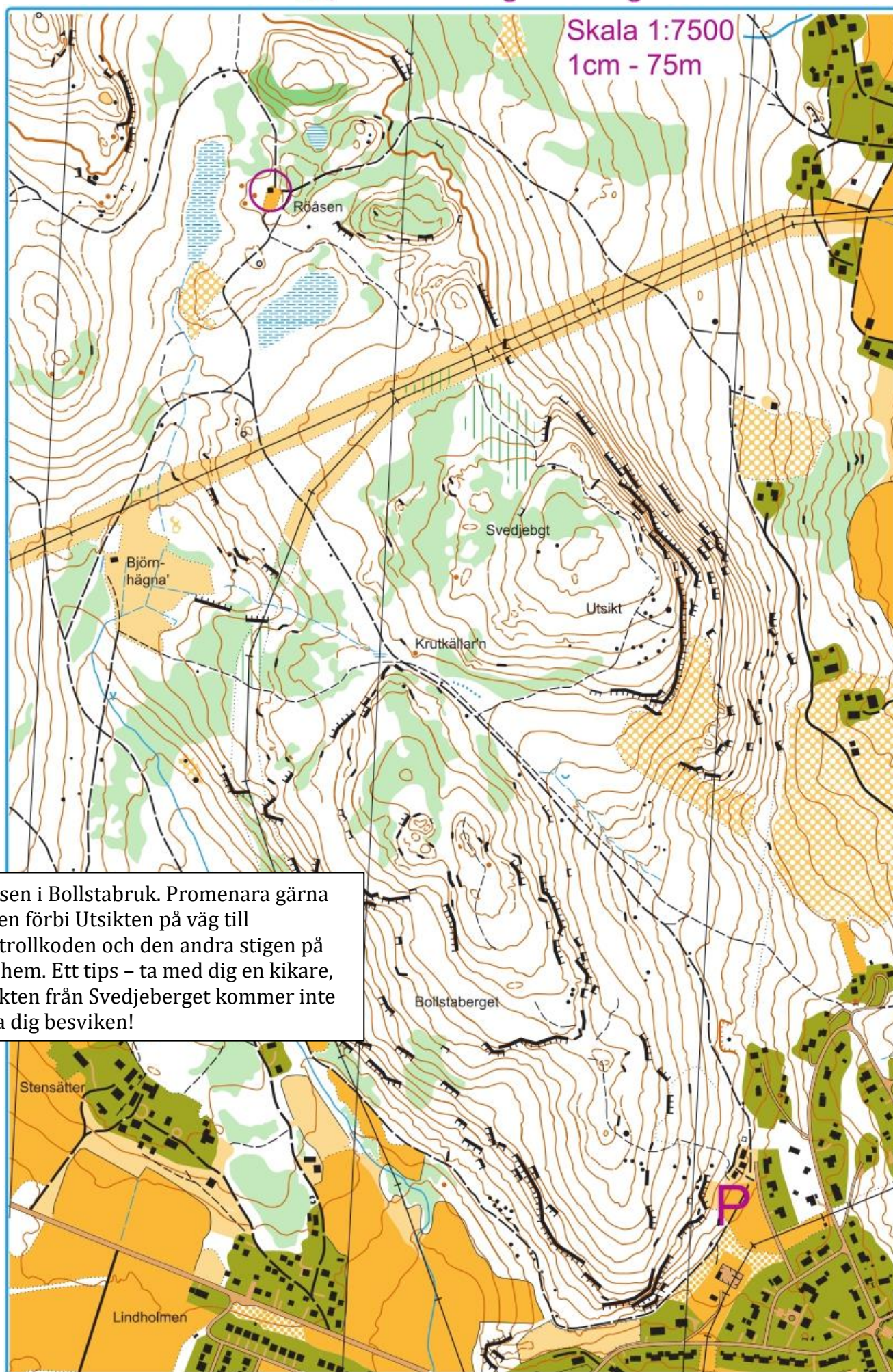
P ovanför slalombacken, Nyland.



Upptäck Vidars och Antons stigar på Nylandsberget i Nyland. Infart norr om Ivarssons Åkeri. Parkering ovanför slalombacken. Ta gärna den ena stigen upp och den andra på tillbakavägen så kan du njuta av den vidsträckta utsikten från berget.

Vandringstipset 2019 3 Röåsen

P nere vid skidcentralen, 1800 m. Gå gärna slingan förbi Utsikten!



Röåsen i Bollstabruk. Promenera gärna stigen förbi Utsikten på väg till kontrollkoden och den andra stigen på väg hem. Ett tips - ta med dig en kikare, utsikten från Svedjeberget kommer inte göra dig besviken!

Blå led förbi vindkraftverket eller gul via Utsikten!

Hornöberget

Lilla Högakustenleden

0 200 m

Skala 1:7500
Ekvidistans 5 m

-  Vandringsleder
-  Rastplats
-  Eldplats
-  Utsiktsplats
-  Ruin



Hornöberget erbjuder vandringsleder och ett antal fantastiska utsiktsplatser som är utmärkta på din karta!

Vandringstipset 2019 5 Fågelfångstanläggning

P vid Forsamlingshemmet

Avstånd 1500 m

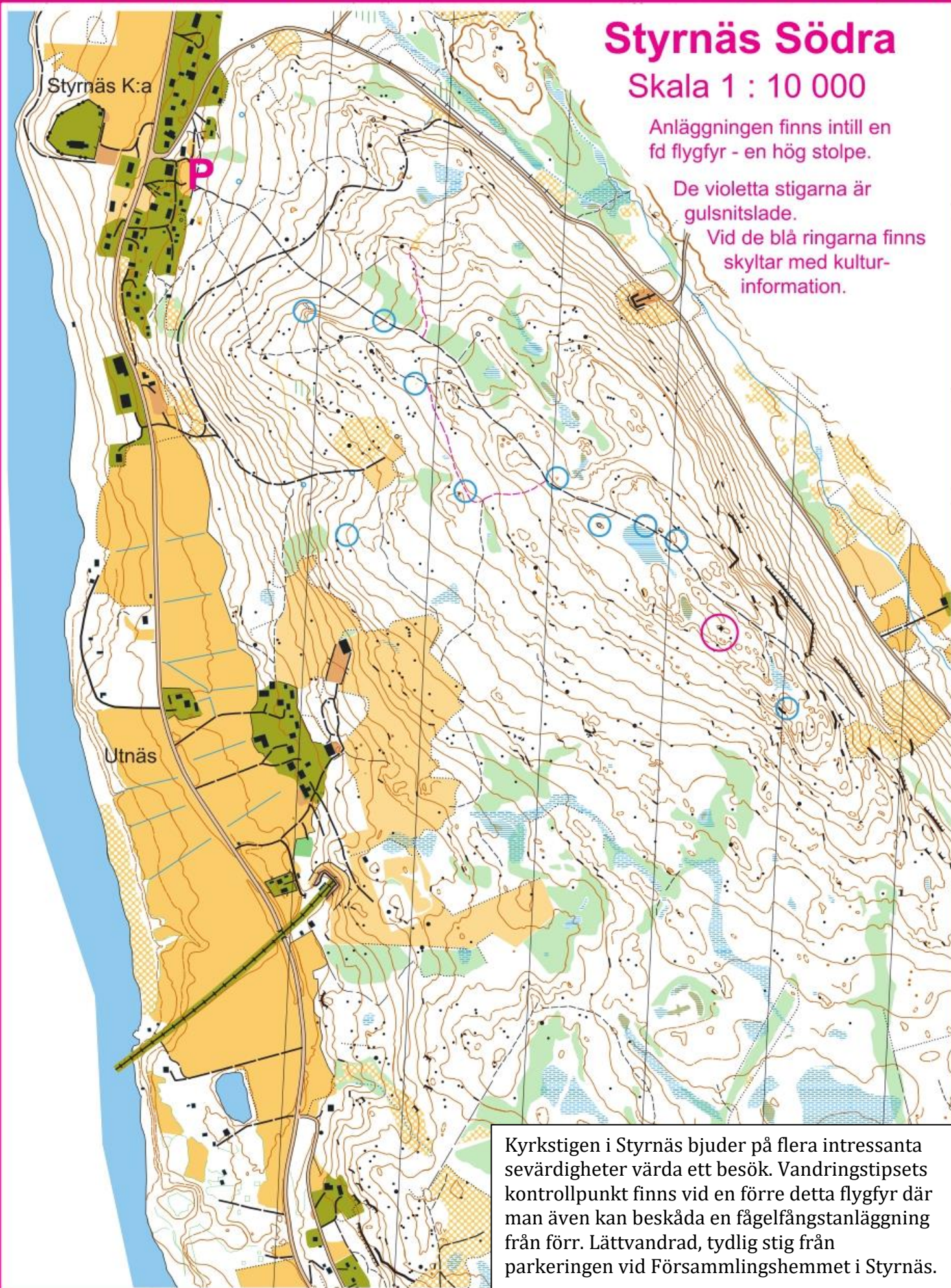
Styrnäs Södra

Skala 1 : 10 000

Anläggningen finns intill en
fd flygfyr - en hög stolpe.

De violetta stigarna är
gulsnitslade.

Vid de blå ringarna finns
skyltar med kultur-
information.



Kyrkstigen i Styrnäs bjuder på flera intressanta
sevärdigheter värda ett besök. Vandringstipsets
kontrollpunkt finns vid en före detta flygfyr där
man även kan beskåda en fågelfångstanläggning
från förr. Lättvandrad, tydlig stig från
parkeringen vid Forsamlingshemmet i Styrnäs.

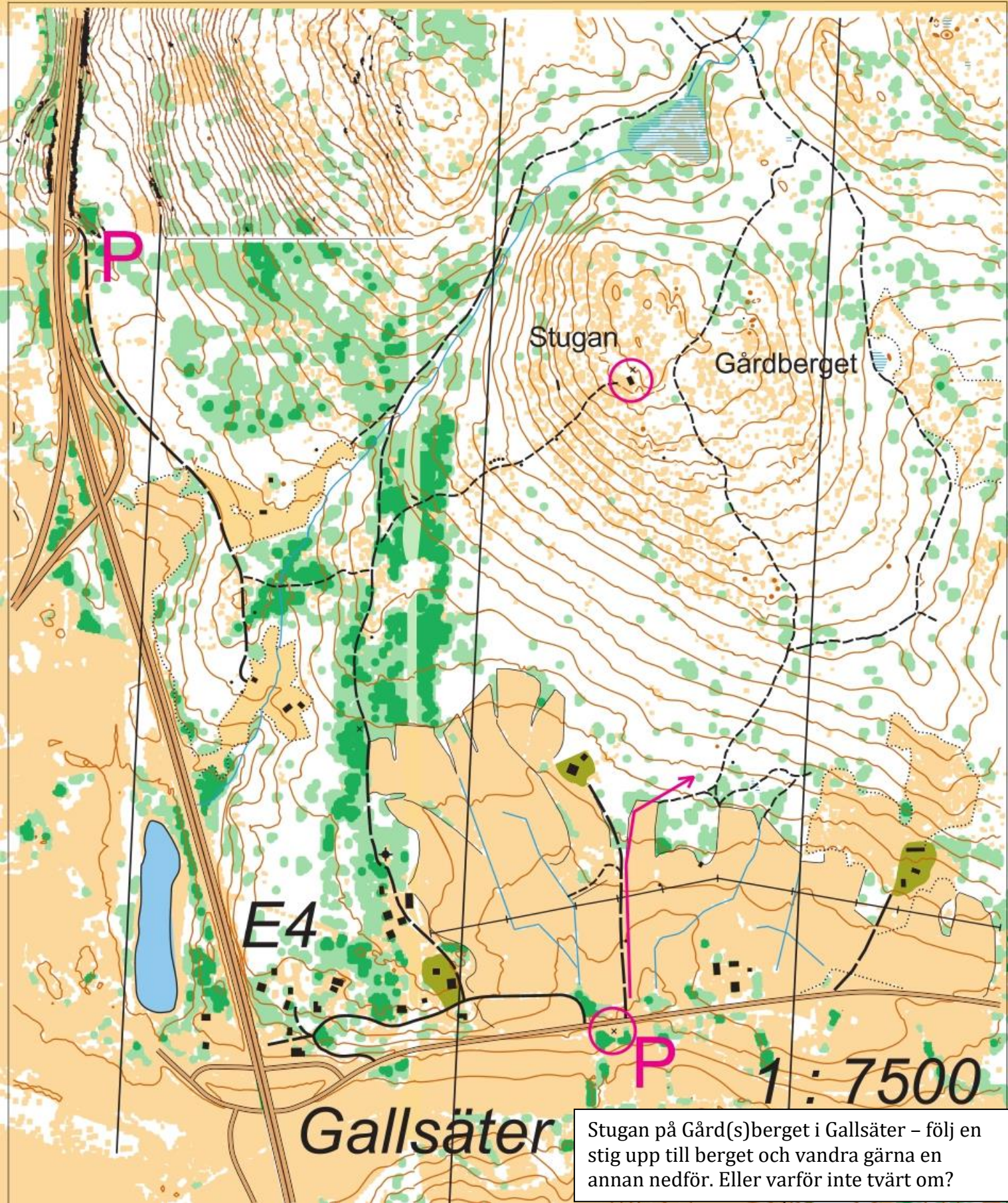
Vandringstipset 2019

P 1700 m från bron, till gravarna 1200 m

6 Bronsåldersgravar

på Bänkberget



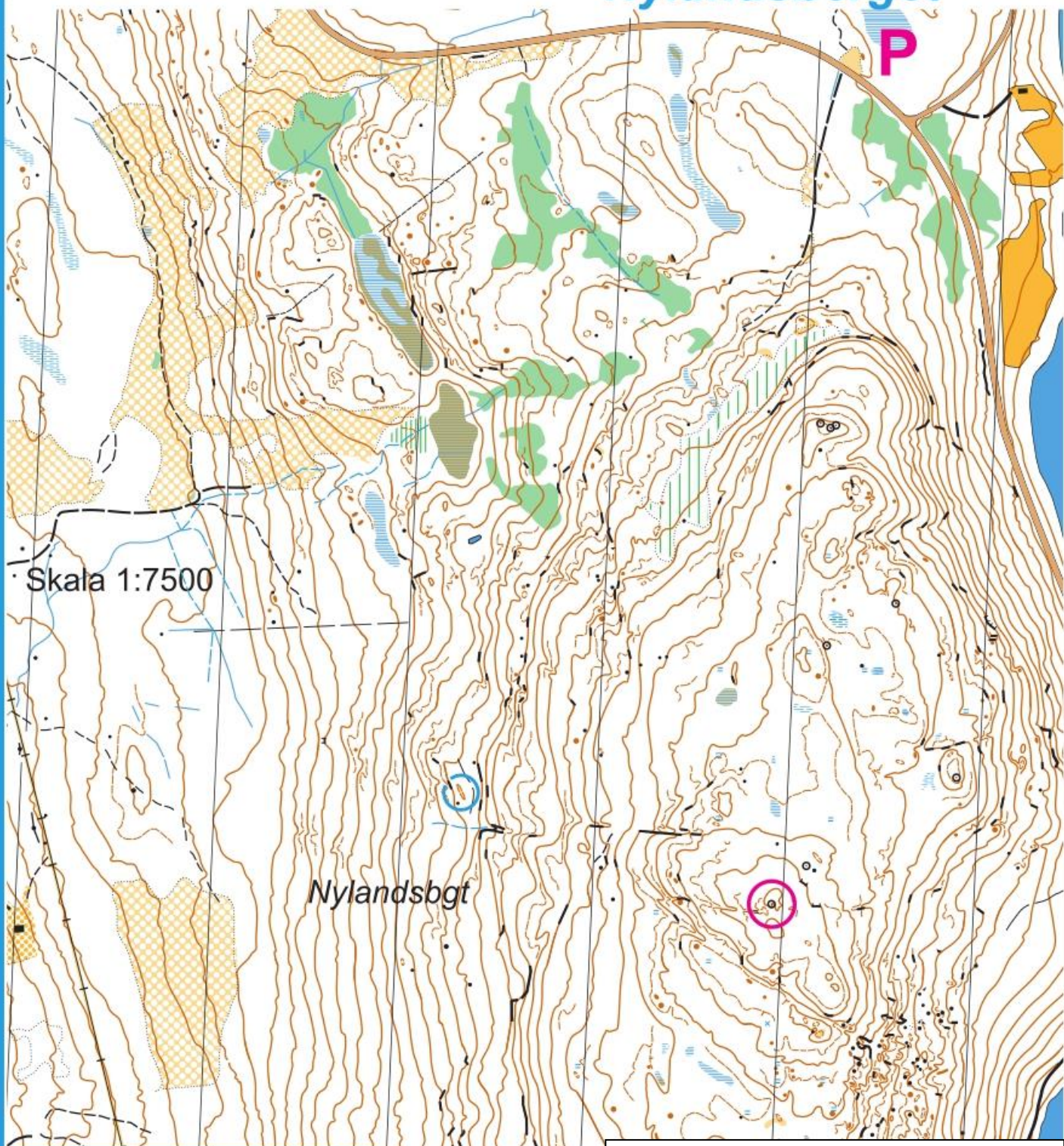


Stugan på Gård(s)berget i Gallsäter – följ en stig upp till berget och vandra gärna en annan nedför. Eller varför inte tvärt om?

Vandringstipset 2019

8 Gränsröset på Nylandsberget

P vid vägen mellan Klockestrand - Skullersta



Skala 1:7500

Nylandsbgt

8 Gränsröset ○

1200 m från P till
Nylandsbergets topp.
Vacker vy märkt med
gul snitsel, ○ på kartan.

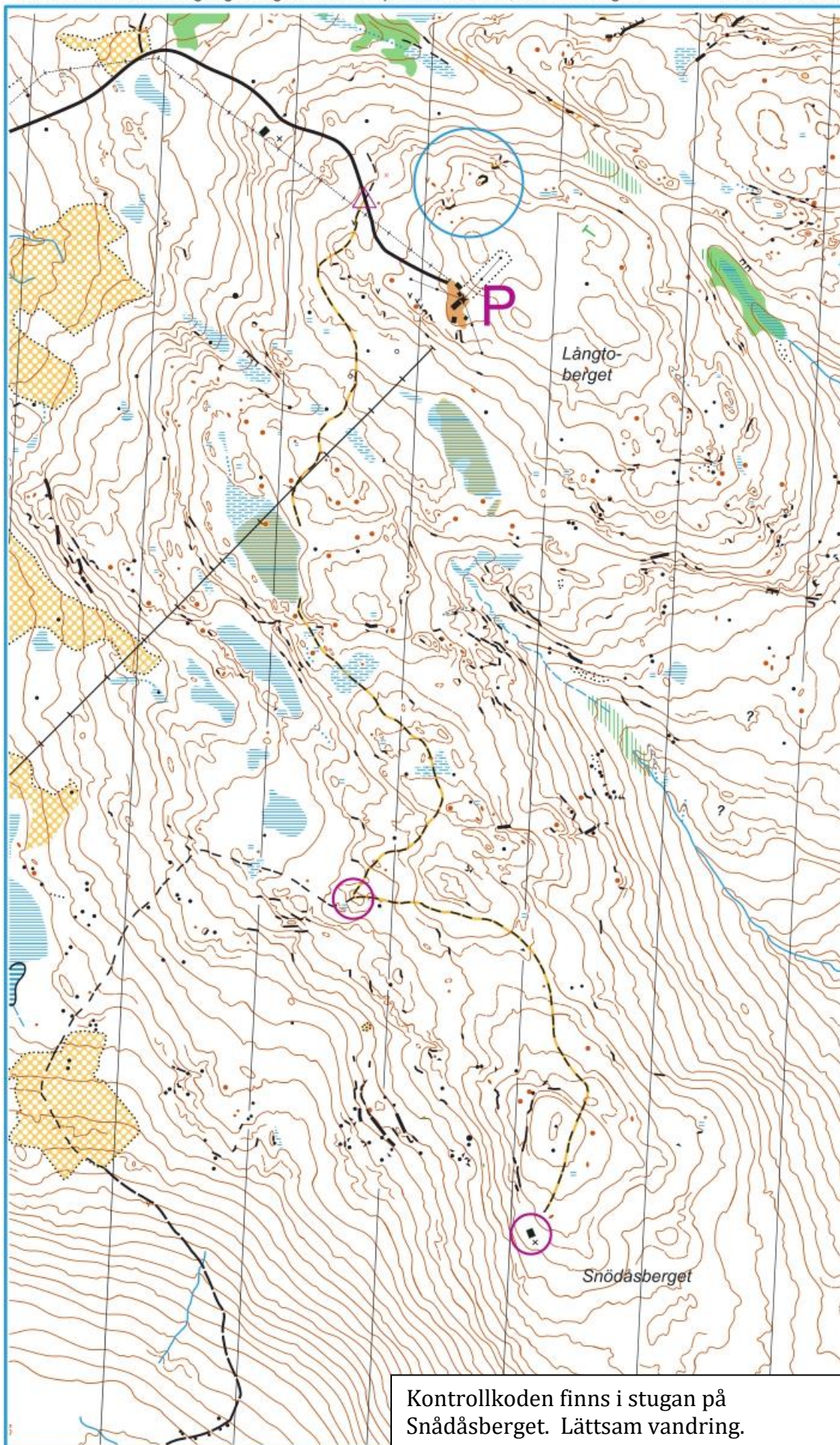
Nylandsberget i Skullersta bjuder på fantastiska vyer över Ångermanälven i Väst och böljande åkrar åt Öst. Du följer en gulmarkerad led från parkeringsplats efter väg 825 (150m från vägskylt mot Klocke) till ett röse eller vad som antas vara lämningar av särlingen Erik Daniels koja. Mer info om det på målplats.

Vandringstipset 2019

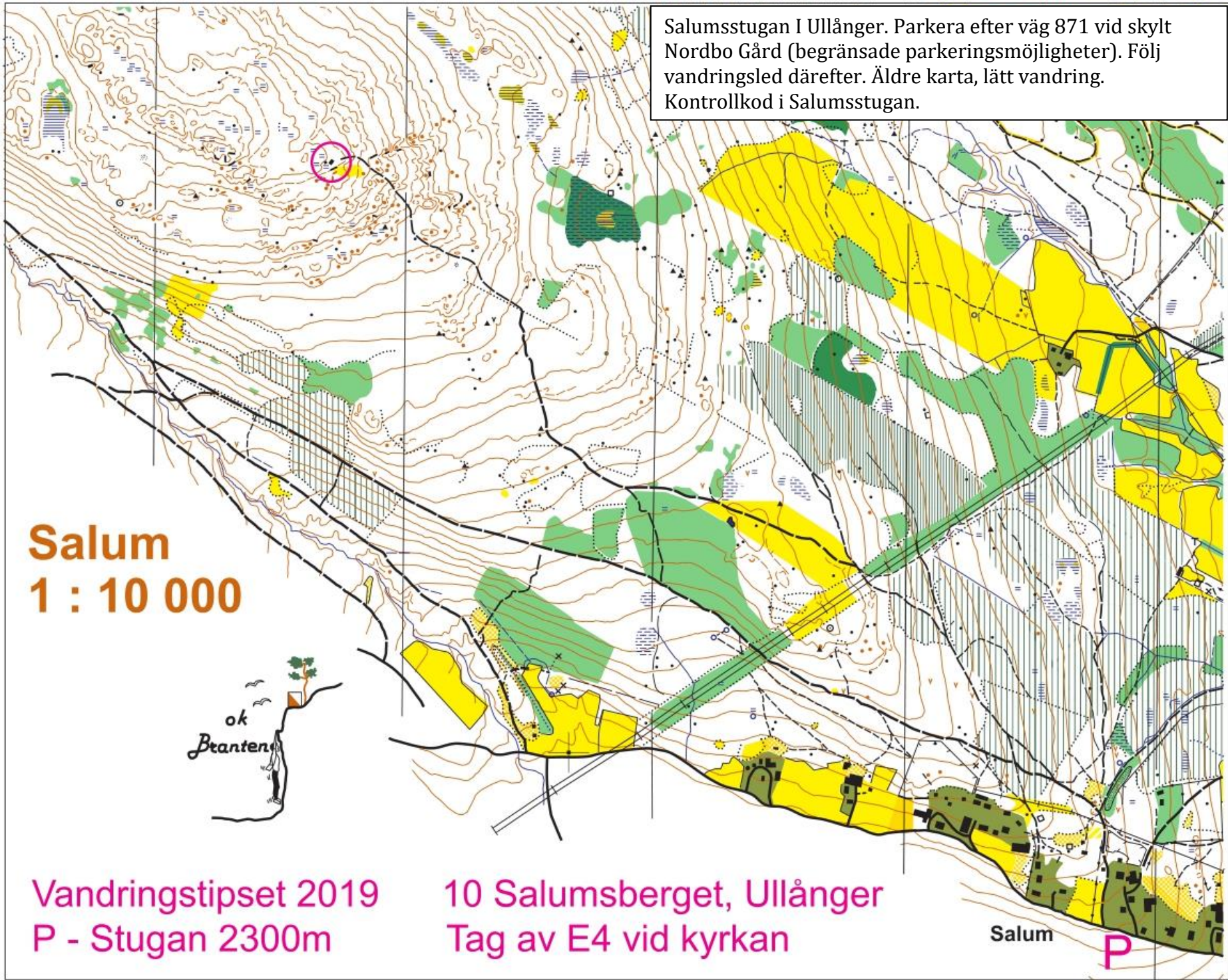
9 Snödåsstugan

Åk upp till masten mellan Strinne och Lugnvik. Promenera 300 m tillbaka till \triangle och följ sedan skoterspåret mot söder. Gul snitsel vid vägen. Därifrån ca. 2000 m. Fin promenad! Gul snitsel också vid stigförgreningen. Ta en titt på kvartsbrotten, i den blå ringen!

Skala 1 : 8 500



Salumsstugan I Ullånger. Parkera efter väg 871 vid skylt Nordbo Gård (begränsade parkeringsmöjligheter). Följ vandringsled därefter. Äldre karta, lätt vandring. Kontrollkod i Salumsstugan.



Salum
1 : 10 000



Vandringstipset 2019
P - Stugan 2300m

10 Salumsberget, Ullånger
Tag av E4 vid kyrkan

Salum

P