

BLOMSTERLUPIN

Lupin är en flerårig ört som sprids mestadels med frön. Den blommar i juni-juli.

När ni gräver på kommunal mark önskar vi att ni använder er av detta arbetssätt.



Hur ni gör vid grävning

PLANERING

Går det att gräva på annat sätt? Hur sprider jag fröerna minst?
Tänk på fröbanken i jorden och frökapslarna på växten.

MASSOR

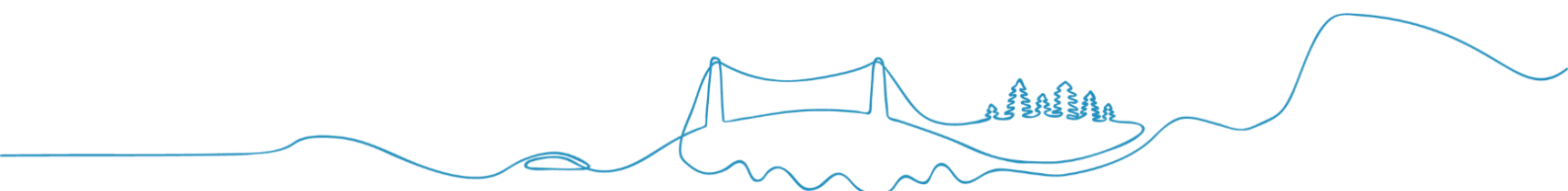
Massor får inte flyttas. Låt de i så stor utsträckning som möjligt ligga kvar på platsen.

HÅLL RENT

Skölj av skopa, skor och annat som vidrört jord och växter så inte ni sprider fröna mer än nödvändigt. Tvätta på platsen, INTE i närliggande vattendrag.

RAPPORTERA

Ta ett foto och rapportera platsen till Invasivaarter.nu



JÄTTEBALSAMIN

Jättebalsamin är en ettårig och storvuxen ört som sprids enbart med frön. Den blommar mellan juli och september.

När ni gräver på kommunal mark önskar vi att ni använder er av detta arbetssätt.



Hur ni gör vid grävning

PLANERING

Går det att gräva på annat sätt? Hur sprider jag fröerna minst?
Tänk på fröbanken i jorden och frökapslarna på växten.

MASSOR

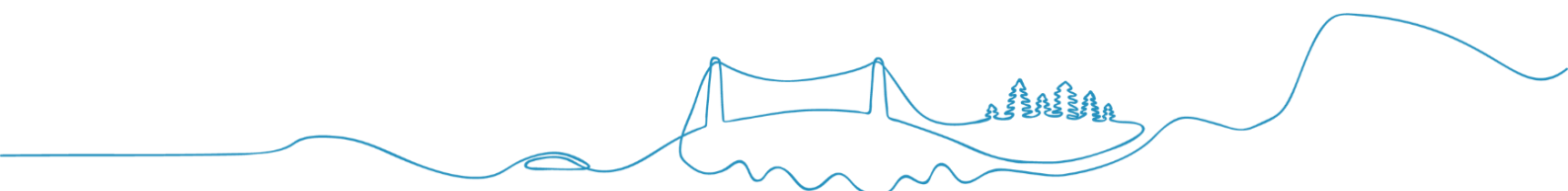
Massor får inte flyttas. Låt de i så stor utsträckning som möjligt ligga kvar på platsen.

HÅLL RENT

Skölj av skopa, skor och annat som vidrört jord och växter så inte ni sprider fröna mer än nödvändigt. Tvätta på platsen, INTE i närliggande vattendrag.

RAPPORTERA

Ta ett foto och rapportera platsen till Invasivaarter.nu



JÄTTELOKA TROMSÖLOKA

Jätteloka är en ettårig och storvuxen ört som sprids mestadels med frön. Den blommar mellan juli och september. Växtsaften är giftig och kan orsaka brännskador i kontakt med solljus.

När ni gräver på kommunal mark önskar vi att ni använder er av detta arbetssätt.



Hur ni gör vid grävning

PLANERING

Går det att gräva på annat sätt? Hur sprider jag fröerna minst?
Tänk på fröbanken i jorden och frökapslarna på växten.

MASSOR

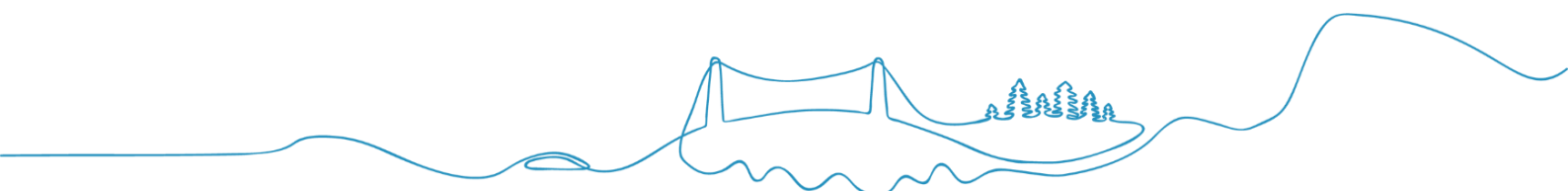
Massor får inte flyttas. Låt de i så stor utsträckning som möjligt ligga kvar på platsen.

HÅLL RENT

Skölj av skopa, skor och annat som vidrört jord och växter så inte ni sprider fröna mer än nödvändigt. Tvätta på platsen, INTE i närliggande vattendrag.

RAPPORTERA

Ta ett foto och rapportera platsen till Invasivaarter.nu



PARKSLIDE

Parkslide är en flerårig storvuxen ört som sprids med rötter och stamdelar. Den är väldigt lätt att sprida och svår att bekämpa.

När ni gräver på kommunal mark önskar vi att ni använder er av detta arbetssätt.



Hur ni gör vid grävning

PLANERING

Går det att gräva på annat sätt för att undvika spridning?

Går det att hålla ett säkerhetsavstånd på 1 m från yttersta växtdel?

Stor tonvikt bör läggas på den här frågan! Risken vid grävning är att den får förnyad kraft och växer genom husgrunder, ledningar och blir väldigt kostsam att bekämpa.

Om ni ändå måste gräva..

MASSOR

Massor får inte flyttas. Låt de i så stor utsträckning som möjligt ligga kvar på platsen.

HÅLL RENT

Skölj av skopa, skor och annat som vidrört jord och växter så inte ni sprider fröna mer än nödvändigt. Tvätta på platsen, INTE i närliggande vattendrag.

RAPPORTERA

Ta ett foto och rapportera platsen till Invasivaarter.nu

