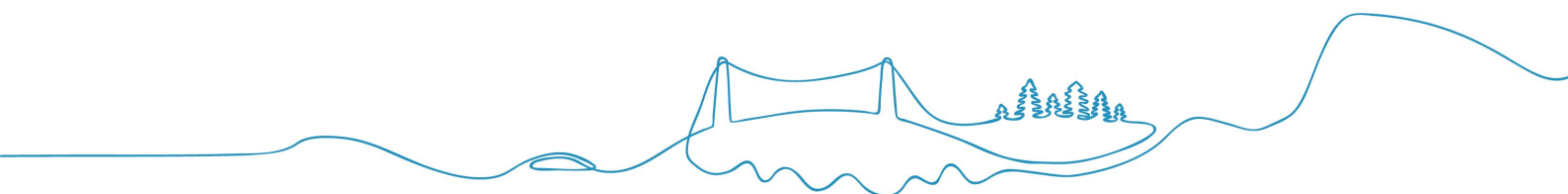


Taxor, avgifter och riktlinjer 2019

**för
Idrotts- och fritidsanläggningar**



Innehållsförteckning

Simhall	3
Styrketräning	4
Träningsverkstan	5
Flogstabadet	6
Uthyrning hallar	7
Kategoriindelning, taxor.....	9
Allmänna riktlinjer och förutsättningar.....	9
Prioritering för inomhusanläggningar	10
Riktlinjer.....	10

Simhall

Bad barn 0-3 år	Gratis
Barn 4-6 år 1 gång	15 kr
Barn 4-6 år 12 ggr	150 kr
Barn 4-6 år 6 månader	350 kr
Barn 4-6 år 12 månader	600 kr
Ungdom/Student/Pensionär 1 gång	30 kr
Ungdom/Student/Pensionär 12 ggr	300 kr
Ungdom/Student/Pensionär 6 månader	600 kr
Ungdom/Student/Pensionär 12 månader	850 kr
Vuxen 1 gång	55 kr
Vuxen 12 ggr	550 kr
Vuxen 6 månader	1100 kr
Vuxen 12 månader	1600 kr
Familj (2 vuxna + 2 barn) 1 gång	140 kr
Familj (2 vuxna + 2 barn) 6 månader	2600 kr
Familj (2 vuxna + 2 barn) 12 månader	4350 kr
Minifamilj (1 vuxen + 2 barn) 1 gång	90 kr
Minifamilj (1 vuxen + 2 barn) 6 månader	1650 kr
Minifamilj (1 vuxen + 2 barn) 12 månader	4350 kr
Vattengymnastik vuxen 1 gång	60 kr
Vattengymnastik vuxen 12 ggr	600 kr
Vattengymnastik pensionär 1 gång	45 kr
Vattengymnastik pensionär 12 ggr	450 kr
Simskola barn	550 kr
Simskola vuxen	650 kr
Babysim (kurs 8 ggr.)	900 kr
Crawlkurs	500 kr
<u>Tillägg</u>	
Sitthytt	15 kr
Vilhytt	20 kr
Bastuextrem	550 kr
Bubbelpool 1-8 personer	100 kr
Handduk/badkläder	20 kr

Styrketräning

Ungdom/Student/Pensionär 1 gång	45 kr
Ungdom/Student/Pensionär 12 ggr	450 kr
Ungdom/Student/Pensionär 6 månader	900 kr
Ungdom/Student/Pensionär 12 månader	1400 kr
Ungdom/Student/Pensionär inklusive bad 1 gång	65 kr
Ungdom/Student/Pensionär inklusive bad 12 ggr	650 kr
Ungdom/Student/Pensionär inklusive bad 6 månader	1300 kr
Ungdom/Student/Pensionär inklusive bad 12 månader	2000 kr
Vuxen 1 gång	55 kr
Vuxen 12 ggr	550 kr
Vuxen 6 månader	1300 kr
Vuxen 12 månader	2200 kr
Vuxen inklusive bad 1 gång	75 kr
Vuxen inklusive bad 12 ggr	750 kr
Vuxen inklusive bad 6 månader	1980 kr
Vuxen inklusive bad 12 månader	2850 kr

Träningsvärkstan

Ungdom/Student/Pensionär 1 gång	60kr
Ungdom/Student/Pensionär 12 ggr	600kr
Ungdom/Student/Pensionär 3 månader	950kr
Ungdom/Student/Pensionär 6 månader	1500kr
Ungdom/Student/Pensionär dagkort 6 månader	1200kr
Ungdom/Student/Pensionär 12 månader	2300kr
Ungdom/Student/Pensionär dagkort 12 månader	1800kr
Ungdom/Student/Pensionär inklusive bad 6 månader	1750kr
Ungdom/Student/Pensionär inklusive bad 12 månader	2615kr

Vuxen 1 gång	70kr
Vuxen 12 ggr	700kr
Vuxen 3 månader	1300kr
Vuxen 6 månader	2000kr
Vuxen dagkort 6 månader	1400kr
Vuxen 12 månader	2800kr
Vuxen dagkort 12 månader	2100kr
Vuxen inklusive bad 6 månader	2250kr
Vuxen inklusive bad 12 månader	3175kr

Dagkort gäller för träning fram till klockan 14.00

Powerplate 10 ggr	500kr
Powerplate 20 ggr	900kr

Flogstabadet

Barn 0-3 år	Gratis
Barn 4-6 år 1 gång	15 kr
Barn 4-6 år säsongskort	150 kr
Ungdom/Student/Pensionär 1 gång	30 kr
Ungdom/Student/Pensionär säsongskort	200 kr
Vuxen 1 gång	55 kr
Vuxen säsongskort	550 kr
Familj (2 vuxna + 2 barn) 1 gång	140 kr
Familj (2 vuxna + 2 barn) säsongskort	1000 kr
Minifamilj (1 vuxen + 2 barn) 1 gång	90 kr
Minifamilj (1 vuxen + 2 barn) 6 månader	660 kr
<u>Minigolf</u>	
Ungdom/Student/Pensionär	20 kr
Vuxen	25 kr

Uthyrning hallar

<u>Uthyrning simhall/45 min</u>	<u>Taxa 1</u>	<u>Taxa 2</u>
Gruppträning/simhall	225 kr	300 kr
Kommunens simklubbar		40 kr/bana
Arrangemang vuxenverksamhet	300 kr	600 kr
Arrangemang ungdom	250 kr	450 kr
Hyra simhall privat -3 tim	1800 kr	
Påbörjad timme därutöver	600 kr	
Simlägerverksamhet	30 kr/pers	60 kr/pers
Dusch och bastu, grupp	150 kr	

<u>Uthyrning sporthall/45 min</u>	<u>Taxa 1</u>	<u>Taxa 2</u>
A hall	105 kr	210 kr
B hall	72 kr	144 kr
C hall	72 kr	144 kr
D hall	125 kr	250 kr

<u>Arrangemang vuxenverksamhet</u>	<u>Taxa 1</u>	<u>Taxa 2</u>
A hall	240 kr	480 kr
B hall	110 kr	220 kr
C hall	110 kr	220 kr
D hall	150 kr	300 kr

<u>Arrangemang ungdomsverksamhet</u>	<u>Taxa 1</u>	<u>Taxa 2</u>
A hall	120 kr	240 kr
B hall	85 kr	170 kr
C hall	85 kr	170 kr
D hall	100 kr	200 kr

Övrig uthyrning inkl. moms

Matsal/tim		130 kr
Matsal i komb. med arrangemang	250 kr	heldag
Matsal i komb. med arrangemang	150 kr	halvdag

<u>Latbergshallen ishall/timme</u>	<u>Taxa 1</u>	<u>Taxa 2</u>
---	----------------------	----------------------

Träning, samtliga lag	260 kr	550 kr
-----------------------	--------	--------

<u>Kramfors A-plan</u>	<u>Taxa 1</u>	<u>Taxa 2</u>
-------------------------------	----------------------	----------------------

Träning ungdom-18 år v. 10-18	250 kr	350 kr
-------------------------------	--------	--------

Träning ungdom-18 år v. 19-42	150 kr	250 kr
-------------------------------	--------	--------

Match ungdom-18 år v. 10-18	400 kr	500 kr
-----------------------------	--------	--------

Match ungdom-18 år v. 19-42	200 kr	300 kr
-----------------------------	--------	--------

Träning senior v. 10-18	450 kr	650 kr
-------------------------	--------	--------

Träning senior v. 19-42	300 kr	500 kr
-------------------------	--------	--------

Match senior v. 10-18	650 kr	850 kr
-----------------------	--------	--------

Match senior v. 19-42	450 kr	750 kr
-----------------------	--------	--------

<u>Kramfors B-plan</u>	<u>Taxa 1</u>	<u>Taxa 2</u>
-------------------------------	----------------------	----------------------

Träning alla lag	95 kr	250 kr
------------------	-------	--------

Match alla lag	110 kr	500 kr
----------------	--------	--------

<u>Friidrottsanläggning</u>	<u>Taxa 1</u>	<u>Taxa 2</u>
------------------------------------	----------------------	----------------------

Träning	150 kr	300 kr
---------	--------	--------

Tävling	225 kr	450 kr
---------	--------	--------

Kategoriindelning, taxor

Taxa ett (1)

- Hos kommunstyrelsen eller annan nämnd bidragsberättigade föreningar.
- Kommunens egna förvaltningar, skolornas och barnomsorgens verksamhet.
- Korpiddrottens verksamhet.
- Bidragsberättigade föreningars distriktsorganisationer.
- Studieorganisationernas cirkelverksamhet.

Taxa två (2)

- Ej bidragsberättigade föreningar, privatpersoner, företag, institutioner och myndigheter samt föreningar och förbund utifrån kommersiella intressen.

Allmänna riktlinjer och förutsättningar

- Alla besök till simhallar och gym är avgiftsbelagda.
- Bad- och styrketräningskort gäller vid både Ådalshallen och Bollstahallen (Gäller ej kort som avser Träningsværkstan).
- Med barn avses ålder 3-6 år.
- Med ungdom avses ålder 7-18 år.
- Barn under 10 år endast i vuxens sällskap vid bad.
- För styrketräning i gym gäller fyllda 15 år.
- I familjekort/dagkort ingår maximalt två (2) vuxna och två (2) egna barn till och med 18 år.
- Med minifamilj avses 1 vuxen och 2 egna barn.
- Till pensionär räknas den som uppfyller försäkringskassans pensionsregler.
- Studerande räknas den som kan uppvisa legitimation utfärdad av CSN eller motsvarande.
- Vid förlust av chipkort erhålls ett nytt kort mot en avgift av 100kr.
- Träningskort och klippkort är personliga och kan inte överlåtas till annan
- Presentkort kan endast nyttjas för varor och tjänster.
- Ej återköp av sålda bad- och träningskort.
- Träningsværkstankort med bad, bad utgår under sommaren, gäller endast på Ådalshallens öppettider.
- 12 ggr kort är giltigt i 2 år.

Prioriteringsordning för inomhusanläggningar

1. Bidragsberättigade idrottsföreningars ungdomsverksamhet inom vinteridrott (Innebandy, handboll, volleyboll, gymnastik etc.).
2. Bidragsberättigade idrottsföreningars seniorverksamhet inom vinteridrott (Innebandy, handboll, volleyboll, gymnastik etc.).
3. Korpverksamhet och andra föreningar som bedriver motionsverksamhet.
4. Bidragsberättigade idrottsföreningars ungdomsverksamhet inom sommaridrott (fotboll, friidrott, etc.).
5. Bidragsberättigade idrottsföreningars seniorverksamhet inom sommaridrott.
6. Studieorganisationers bildnings- och motionsverksamhet.
7. Privatpersoners och företags motionsverksamhet.
8. Privatpersoners och företags kommersiella arrangemang.

Riktlinjer

Fritidsenheten fördelar tider till föreningar, privatpersoner (fyllda 18 år) och andra intressenter.

Hos kommunstyrelsen eller annan nämnd bidragsberättigad förening har förtur framför övriga hyrestagare. Föreningens kvalitetsmässiga idrottsstandard kan delvis vara utslagsgivande i prioriteringsfrågor.

Vid avvägning mellan olika aktiviteter ges högre prioritet till verksamheter som aktiverar ett större antal personer.

Föreningsverksamhet som kräver fullstora hallar ska ha företräde. (Fotboll, handboll, innebandy etc.)

Matcher, tävlingar och evenemang bryter all träningstid. (Ska meddelas senast 14 dagar innan).

Fritidsenheten förbehåller sig rätten att fördela tider så att så många aktiviteter och föreningar som möjligt får tillgång till kommunens olika anläggningar.

Fritidsenheten arbetar förebyggande mot dopning. Våra gym ska vara 100 % dopningsfria.