

Härnösand 2023-08-21  
Dnr. 2023/78

Länsstyrelsen Västernorrland  
Samhällsbyggnadsenheten  
Ola George  
871 86 Härnösand

## **Protokoll över arkeologisk utredning vid Nordingrå kyrka, Nordingrå socken**

Med anledning av planerad exploatering har Västernorrlands museum genomfört en arkeologisk utredning inom fastigheten Nordingrå Prästbord 1:21 i Nordingrå. Utredningsområdet är beläget direkt norr om Nordingrå kyrka och äldre kyrkoruin och utgörs av by-/gårdstomten L1934:829. På platsen skall ett par ladugårdar, en hage och en prästgård ha stått. I närområdet finns ett antal gravhögar samt en fossil åker.

Utredningsytan utgörs av en gräsmatta invid en nedlagd förskola. Landskapet tycks omdanat såtillvida att vissa ytor verkar ha schaktats ur och andra påförts material och planats ut. En stor del av utredningsområdet utgörs av en brant sluttning ned mot förskolan.

Sammanlagt togs fem schakt om cirka 76 m<sup>2</sup> upp med maskin under en dag i augusti (20230817). Schakten förlades på de plana ytorna och avsöktes med metalldetektor efter att torven banats av. Endast enstaka spikar framkom. Det var snart uppenbart att stora mängder fyllnadsmassor påförts området och att inga spår av antikvariskt värde har bevarats. Inga anläggningar eller fynd påträffades, endast en sotfärgning som tolkades som recent. Schakten mättes in med RTK-GPS och fotodokumenterades.

Västernorrlands museum rekommenderar inga ytterligare åtgärder.

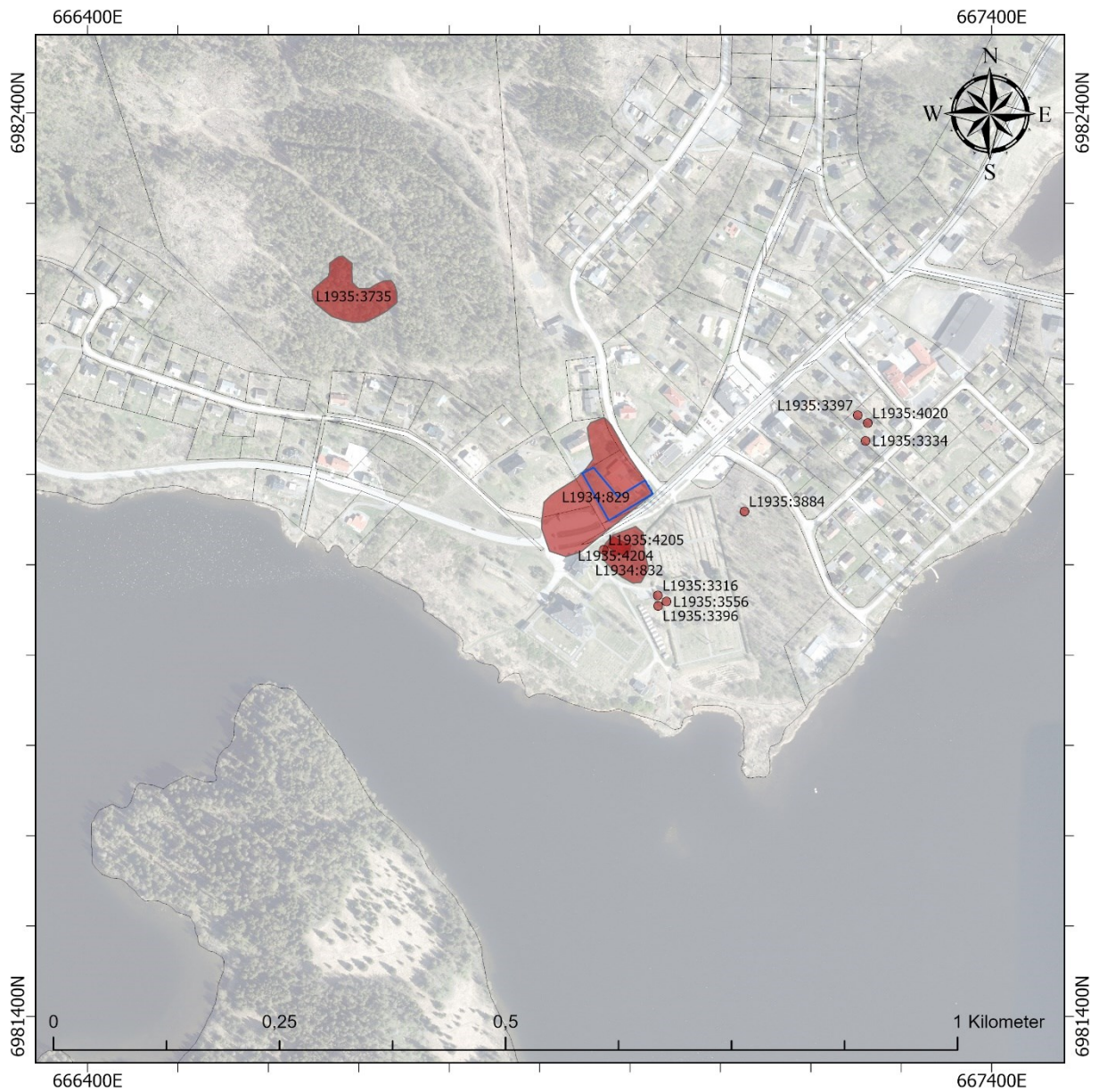
Madeleine Nilsson  
Arkeolog

# **VÄSTERNORRLANDS MUSEUM**

871 50 Härnösand. Tel 0611-886 00. Org.nr: 888000-3143. vnmuseum.



Figur 1. Översikt över utredningsområdet. © Esri



Figur 2. Översikt över utredningsområdet (blå polygon) med närliggande lämningar. © Esri och Fornsök





Figur 3. Schaktplan. © Esri





*Figur 4. Schakt 3. Grå lera i botten under fyllnadsmassorna. Foto från nordväst.*



*Figur 5. Schakt 4 med berghäll närmast i bild. Vid grävmaskinen har det fyllts ut för att behålla samma nivå över hela ytan. Foto från norr.*

**Västernorrlands museum**

Murbergsvägen 31, 871 50 Härnösand. Tel 0611-886 00. Orgnr: 888000-3143. [vnmuseum.se](http://vnmuseum.se)





*Figur 6. Recent mörkfärgning med sot, sten och grus i schakt 4. Foto från väster.*

## Schaktbeskrivningar

### Schakt 1

*Längd* 4 meter  
*Bredd* 2,5 meter  
*Djup* 0,8 meter

*Fyllning* Överst är påförd rödgul sand, från 0,11-0,13 meters djup. Därefter är utfyllnadsmassor bestående av sand, grus och stenblock ned till 0,8 meters djup. Ej grävt till steril mark.

### Schakt 2

*Längd* 4 meter  
*Bredd* 2 meter  
*Djup* 0,6 meter

*Fyllning* Mörkbrun matjord ned till 0,1-0,2 m. Därefter fyllnadsmassor av sten grus och sand ned till 0,6 meters djup.

### Schakt 3

*Längd* 4 meter  
*Bredd* 2 meter  
*Djup* 1,2 meter

*Fyllning* Ljusbrun påförd sand från 0,1-0,5 meters djup. Därefter grövre utfyllnadsmassor av sand, grus och sten, från 0,5-1,2 meters djup. I botten är grå lera/silt.

### Schakt 4

*Längd* 13 meter  
*Bredd* 3-3,7 meter  
*Djup* 0,5 meter

*Fyllning* Fyllnadsmassor av grus, sten och tegelkross från 0,1-0,5 meters djup. I schaktets östra del påträffas sand för utjämning, ca 0,2 m ned, med rasmassor under, ca 0,2-0,3 m. I botten är berg, som påträffas på 0,4-0,5 meters djup.

### Schakt 5

*Längd* 6 meter  
*Bredd* 1,6 meter  
*Djup* 1 meter

*Fyllning* Fyllnadsmassor av brun sand och tegelkross, från 0,1-0,7 meters djup. Därefter rasmassor av svart sand från 0,7-0,9 meters djup. I botten är grå lera på ca 0,9-1 meters djup.

Bildnr	Motiv	Sett från
6690	Schakt 1	NO
6691	Schakt 2	NV
6692	Schakt 3	NV
6693	Schakt 4	NV
6694	Schakt 4	N
6695	Recent anläggning i schakt 4	V
6696	Schakt 5	N



DSC\_6690.JPG



DSC\_6691.JPG



DSC\_6692.JPG



DSC\_6693.JPG



DSC\_6694.JPG



DSC\_6695.JPG



DSC\_6696.JPG