



NYA HUS I HÖGA KUSTEN

Några enkla råd för dig som vill bygga

Hela Kramforskusten längs Bottenhavet och större delen av Örnsköldsviks kust ingår i Världsarvet Höga Kusten. Området har höga estetiska värden som innebär att stora krav måste ställas på de förändringar som görs.

Byggnade kan både anpassa sig till sin omgivande miljö och bidra till en spännande förnyelse av vår bygd.

Omgivning

Bygger du intill befintlig bebyggelse bör du placera ditt hus på tomten på samma sätt som omgivande bebyggelse.



Tomt

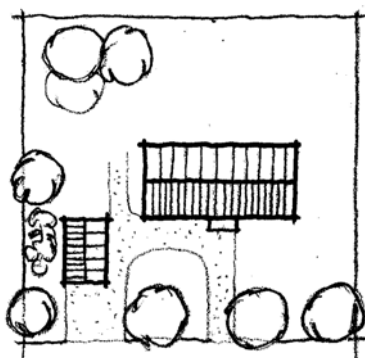
Placera dina byggnader så att du undviker omfattande markarbeten. Låt naturen komma nära ditt hus.

Behåll naturmarken - den kräver minst skötsel. Spara träd och buskar, de ger skydd mot vindar och ger ett behagligare närlimnat.



Mikroklimat

Placera uthus och garage i rät vinkel mot bostadshuset, så att ett mer eller mindre slutet gårdsrum bildas, det ger skydd för vindar och insyn.



Traditionella volymer

Välj en långsmal byggnad med symmetriskt tak och med nocken på mitten. Då följer du landskapets tradition.



Äldre långsmal byggnad



Ny byggnad med långsmal volym

Proportioner

Fasadens proportioner och detaljer ger byggnaden dess karaktär. En symmetriskt uppbyggd fasad har en stark förankring i vår byggnadskultur.



Fasadpanel

Trä är traditionsenligt det fasadmaterial som passar bäst i kustlandskapet. Stående locklistpanel är en i traditionen väl förankrad fasadbeklädnad, lika användbar idag som på 1800-talet.

När landskapets ladugårdar, förråd och lador mister sin funktion och rivs, är det viktigt för landskapsbilden att nya byggnader får samma färgskala. Falu Rödfärg eller järnvitriol som ger det obehandlade timrets och panelens grånande nyans.



Fönster

Använd stående format för fönstren, se till att rutorna utgör stående rektanglar eller åtminstone är kvadratiska.



Äldre hus med spröjsade fönster i stående format



Fönster med stående format
Träpanel målad med Falu Rödfärg

Tak

Tegeltak med sin livliga yta och varma färg smälter väl in i landskapet. Betongpannor ger taket en liknande struktur.

Viktigt är att taken får en matt och mättad kulör.

Falsad plåt är en bra och traditionell takbeläggning på huvudbyggnader, liksom trapetskorrugerad plåt och pannplåt på förråd och sjöbodar.



Falsad plåt på taket och järnvitriolbehandlad träpanel.

*Producerad av Miljö och byggkontoret i Kramfors kommun 2004
Text och foto av Sven-Erik Öberg och Tomas Karlström
Omslagsbild, Mathias Bäckström Kristinaskolan*

För ytterligare information

Kramfors kommun
872 80 KRAMFORS
Telefon 0612-800 00



Kramfors
med Höga Kusten